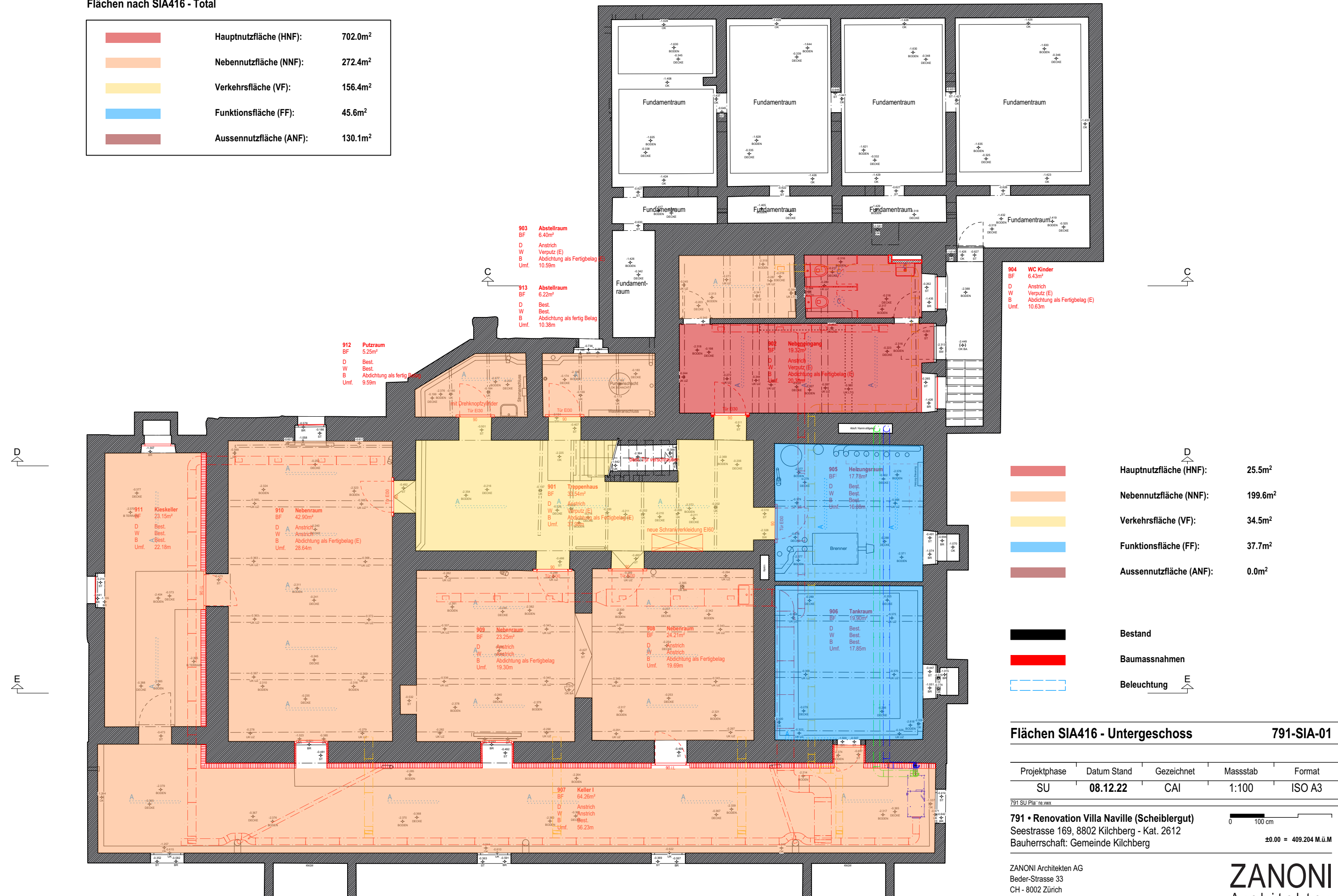


Flächen nach SIA416 - Total

	Hauptnutzfläche (HNF):	702.0m ²
	Nebennutzfläche (NNF):	272.4m ²
	Verkehrsfläche (VF):	156.4m ²
	Funktionsfläche (FF):	45.6m ²
	Aussennutzfläche (ANF):	130.1m ²

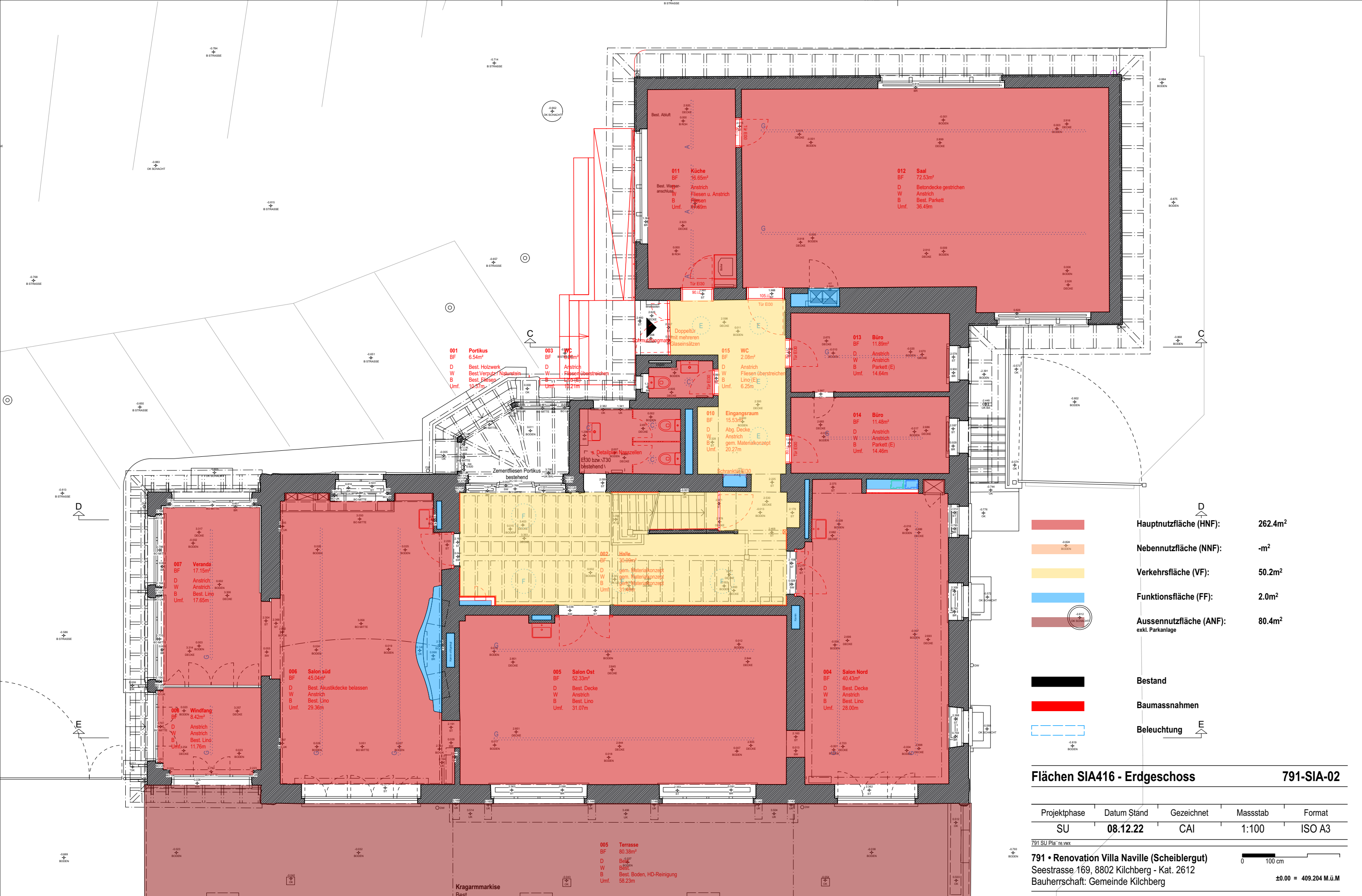


	Hauptnutzfläche (HNF):	25.5m ²
	Nebennutzfläche (NNF):	199.6m ²
	Verkehrsfläche (VF):	34.5m ²
	Funktionsfläche (FF):	37.7m ²
	Aussennutzfläche (ANF):	0.0m ²
	Bestand	
	Baumassnahmen	
	Beleuchtung	

Flächen SIA416 - Untergeschoss 791-SIA-01

Projektphase	Datum Stand	Gezeichnet	Masstab	Format
SU	08.12.22	CAI	1:100	ISO A3

791 SU Pla' re.vwx
791 • Renovation Villa Naville (Scheiblergut)
 Seestrasse 169, 8802 Kilchberg - Kat. 2612
 Bauherrschaft: Gemeinde Kilchberg
 ±0.00 = 409.204 M.ü.M

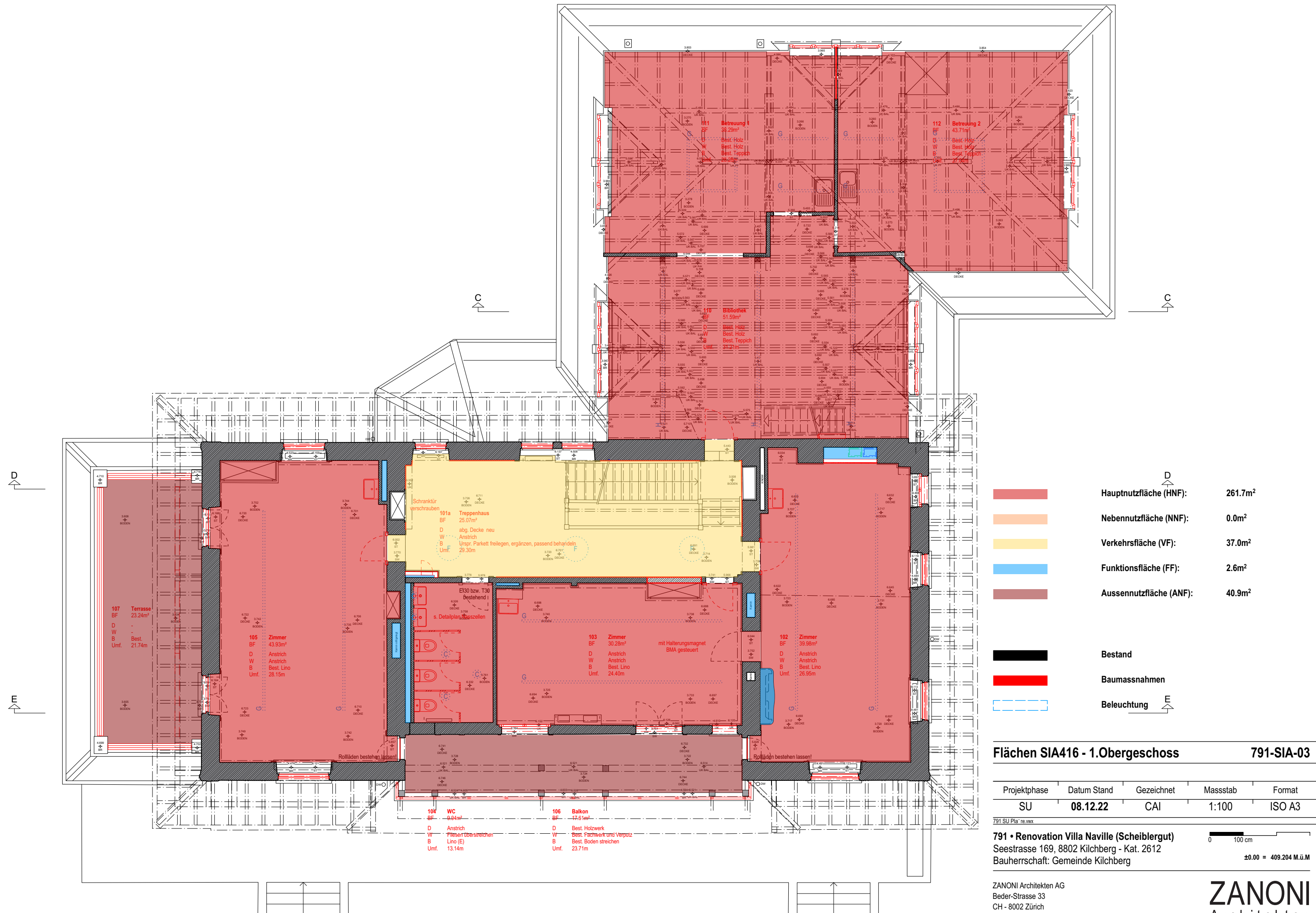


	Hauptnutzfläche (HNF):	262.4m ²
	Nebennutzfläche (NNF):	-m ²
	Verkehrsfläche (VF):	50.2m ²
	Funktionsfläche (FF):	2.0m ²
	Aussennutzfläche (ANF):	80.4m ²
	exkl. Parkanlage	
	Bestand	
	Baumassnahmen	
	Beleuchtung	

Flächen SIA416 - Erdgeschoss 791-SIA-02

Projektphase	Datum Stand	Gezeichnet	Masstab	Format
SU	08.12.22	CAI	1:100	ISO A3

791 SU Pla' ra.vwx
 791 • Renovation Villa Naville (Scheiblergut)
 Seestrasse 169, 8802 Kilchberg - Kat. 2612
 Bauherrschaft: Gemeinde Kilchberg ±0.00 = 409.204 M.ü.M



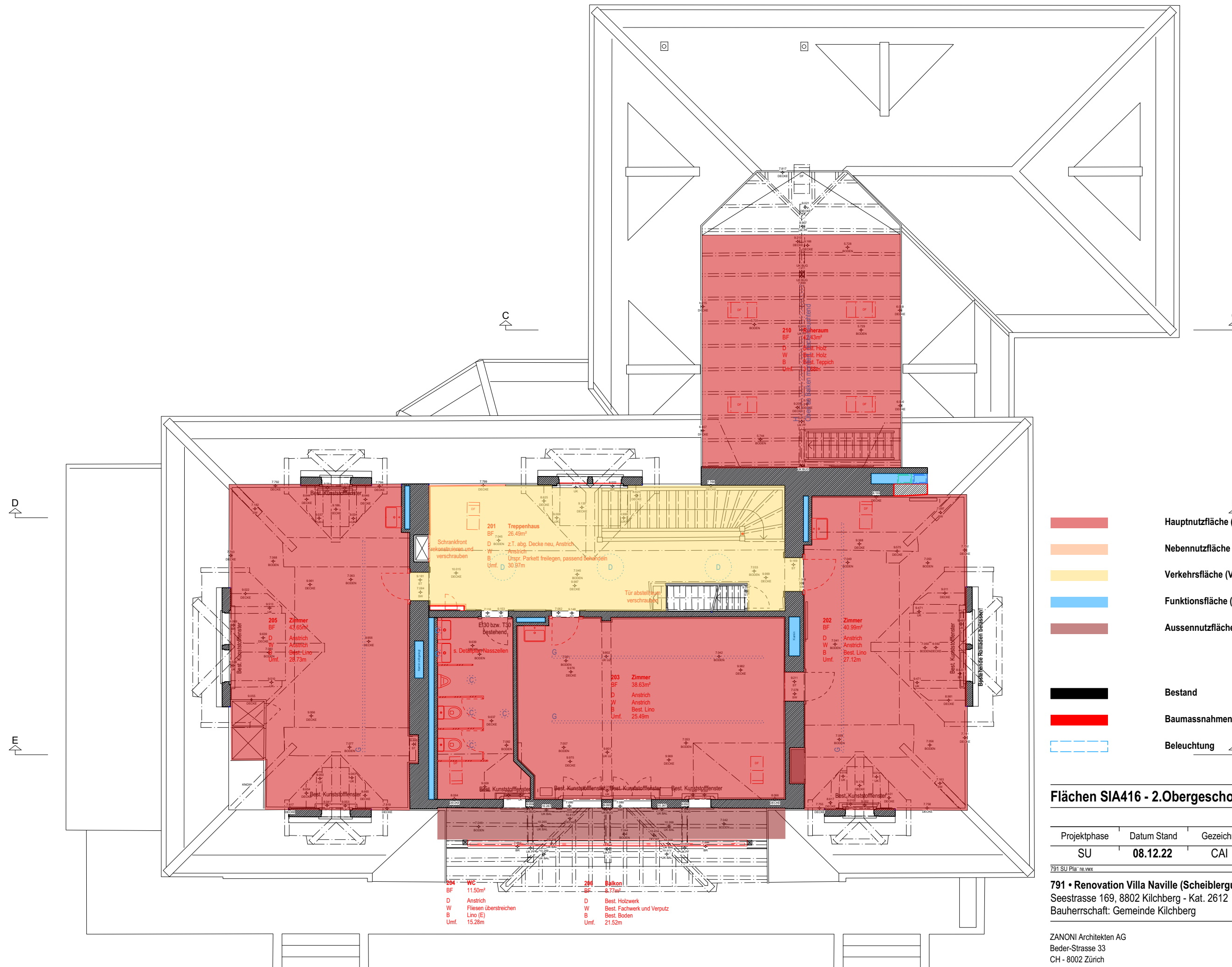
	Hauptnutzfläche (HNF):	261.7m ²
	Nebennutzfläche (NNF):	0.0m ²
	Verkehrsfläche (VF):	37.0m ²
	Funktionsfläche (FF):	2.6m ²
	Aussennutzfläche (ANF):	40.9m ²
	Bestand	
	Baumassnahmen	
	Beleuchtung	

Flächen SIA416 - 1.Obergeschoss 791-SIA-03

Projektphase	Datum Stand	Gezeichnet	Masstab	Format
SU	08.12.22	CAI	1:100	ISO A3

791 SU Pla' ra.vwx
791 • Renovation Villa Naville (Scheiblergut)
 Seestrasse 169, 8802 Kilchberg - Kat. 2612
 Bauherrschaft: Gemeinde Kilchberg

±0.00 = 409.204 M.ü.M

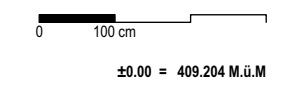


	Hauptnutzfläche (HNF):	174.9m ²
	Nebennutzfläche (NNF):	0.0m ²
	Verkehrsfläche (VF):	34.7m ²
	Funktionsfläche (FF):	2.3m ²
	Aussennutzfläche (ANF):	8.8m ²
	Bestand	
	Baumassnahmen	
	Beleuchtung	

Flächen SIA416 - 2.Obergeschoss 791-SIA-04

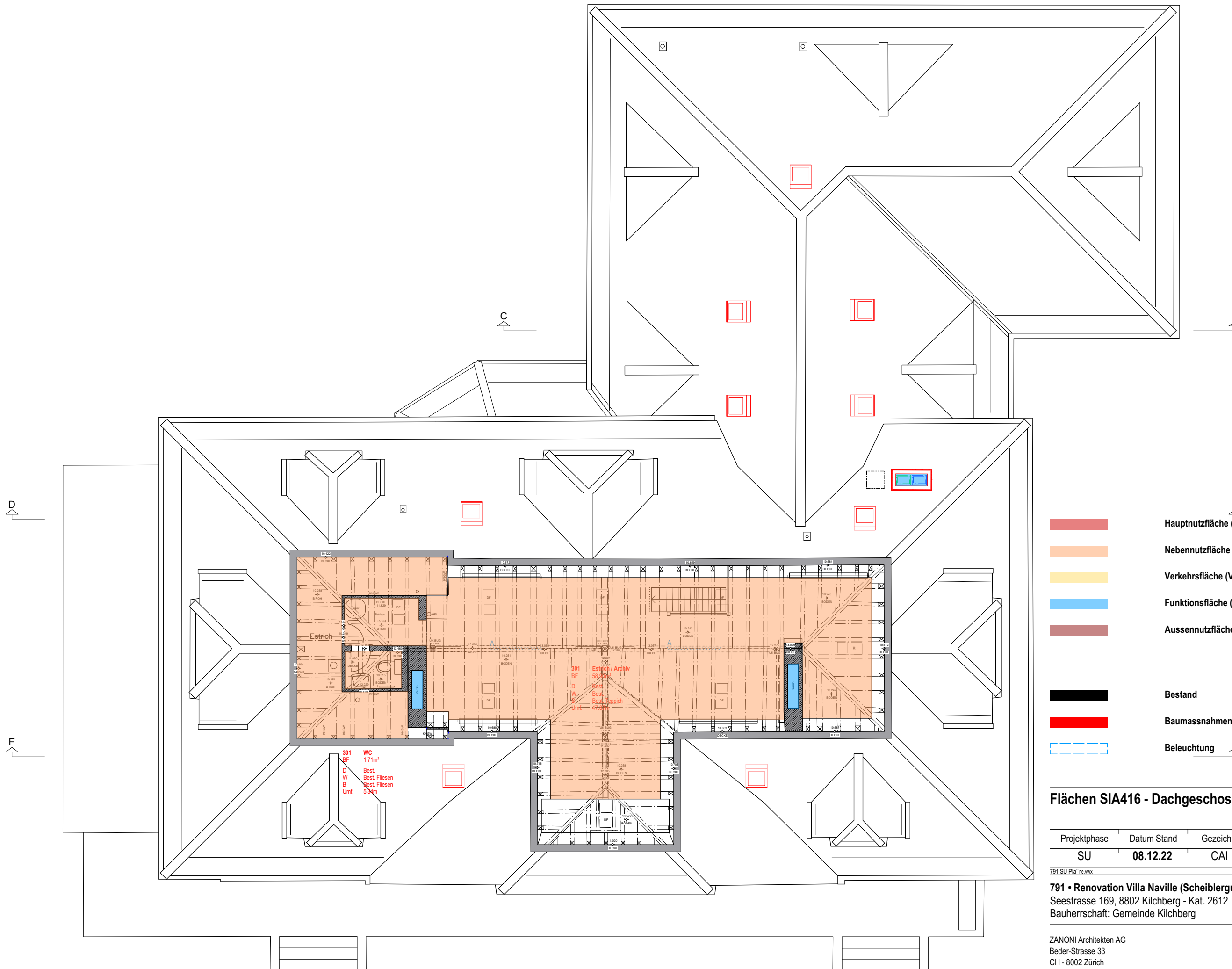
Projektphase	Datum Stand	Gezeichnet	Masstab	Format
SU	08.12.22	CAI	1:100	ISO A3









791 SU Pla' re.vwx
791 • Renovation Villa Naville (Scheiblergut)
 Seestrasse 169, 8802 Kilchberg - Kat. 2612
 Bauherrschaft: Gemeinde Kilchberg



ZANONI Architekten AG
 Beder-Strasse 33
 CH - 8002 Zürich
 +41 44 288 90 40

ZANONI
 Architekten

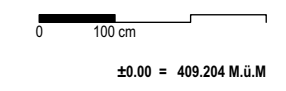


	Hauptnutzfläche (HNF):	0.0m ²
	Nebennutzfläche (NNF):	72.8m ²
	Verkehrsfläche (VF):	0.0m ²
	Funktionsfläche (FF):	1m ²
	Aussennutzfläche (ANF):	0.0m ²
	Bestand	
	Baumassnahmen	
	Beleuchtung	

Flächen SIA416 - Dachgeschoss 791-SIA-05

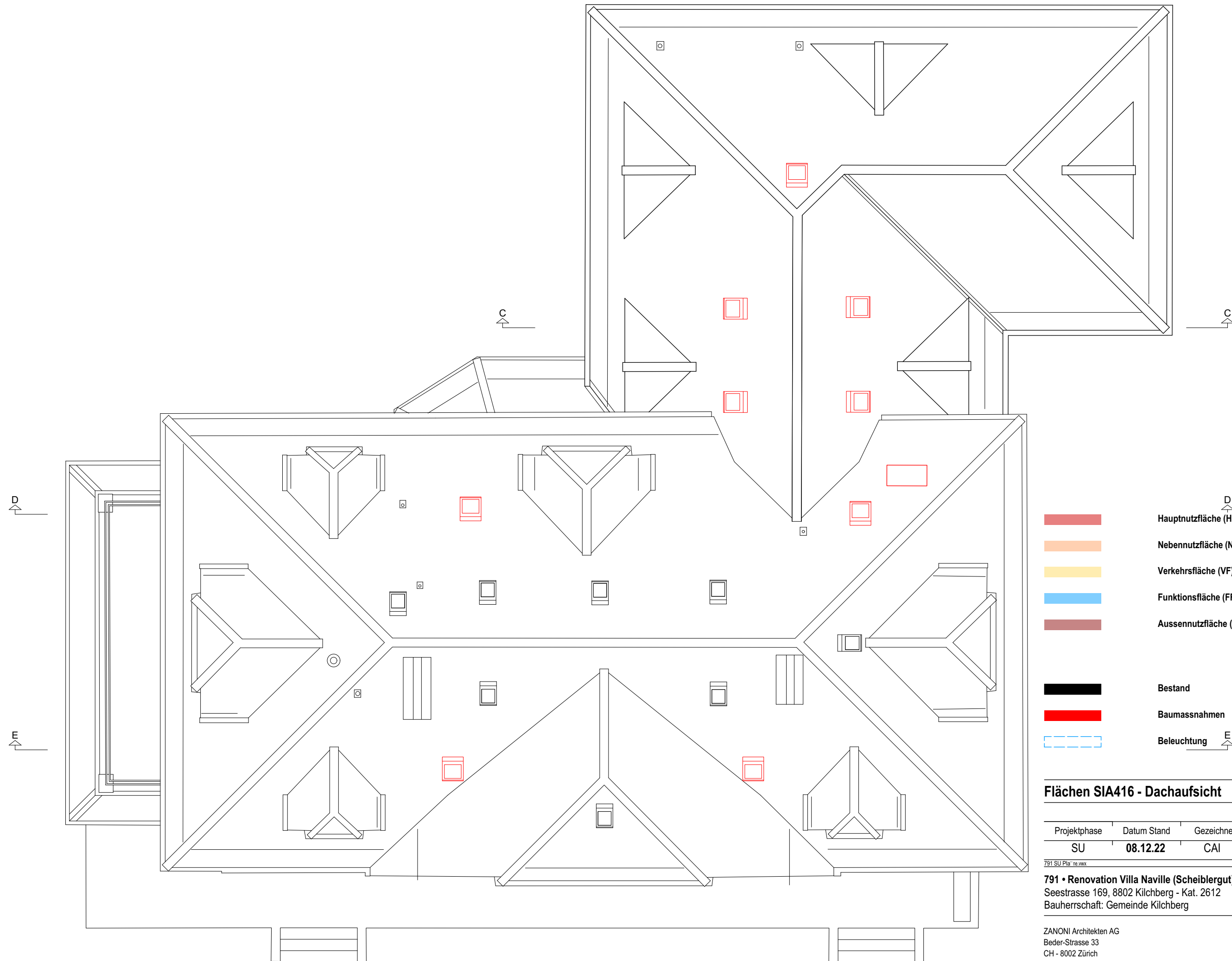
Projektphase	Datum Stand	Gezeichnet	Massstab	Format
SU	08.12.22	CAI	1:100	ISO A3






791 SU Pla' ra.vwx
791 • Renovation Villa Naville (Scheiblergut)
 Seestrasse 169, 8802 Kilchberg - Kat. 2612
 Bauherrschaft: Gemeinde Kilchberg



ZANONI Architekten AG
 Beder-Strasse 33
 CH - 8002 Zürich
 +41 44 288 90 40

ZANONI
 Architekten



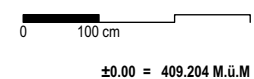
	Hauptnutzfläche (HNF):	0.0m ²
	Nebennutzfläche (NNF):	0.0m ²
	Verkehrsfläche (VF):	0.0m ²
	Funktionsfläche (FF):	0.0m ²
	Aussennutzfläche (ANF):	0.0m ²

-  Bestand
-  Baumassnahmen
-  Beleuchtung

Flächen SIA416 - Dachaufsicht 791-SIA-06

Projektphase	Datum Stand	Gezeichnet	Massstab	Format
SU	08.12.22	CAI	1:100	ISO A3

791 SU Pla' ra.vwx
791 • Renovation Villa Naville (Scheiblergut)
 Seestrasse 169, 8802 Kilchberg - Kat. 2612
 Bauherrschaft: Gemeinde Kilchberg



ZANONI Architekten AG
 Beder-Strasse 33
 CH - 8002 Zürich
 +41 44 288 90 40

ZANONI
 Architekten