



Baumbestand Brölberg

Kilchberg, ZH

(vgl. Baum- und Konzeptplan des privaten Gestaltungsplanes 1:2'000)

GB.-Nr.: 4690, 4692, 4693, 4694, 4864, 4864, 4865.

Bestehender Schutz: 1993 stimmte die Gemeinde dem privaten Gestaltungsplan Brölberg zu. In Art. 9 heisst es: „Der vorhandene Baumbestand gemäss Einzeichnung im Plan 2 ist zu erhalten.“ „Alle im Gestaltungsplan eingezeichneten Bäume sind bei Abgang artengerecht zu ersetzen“. „Die Gesamtanlage ist naturnah ...“.

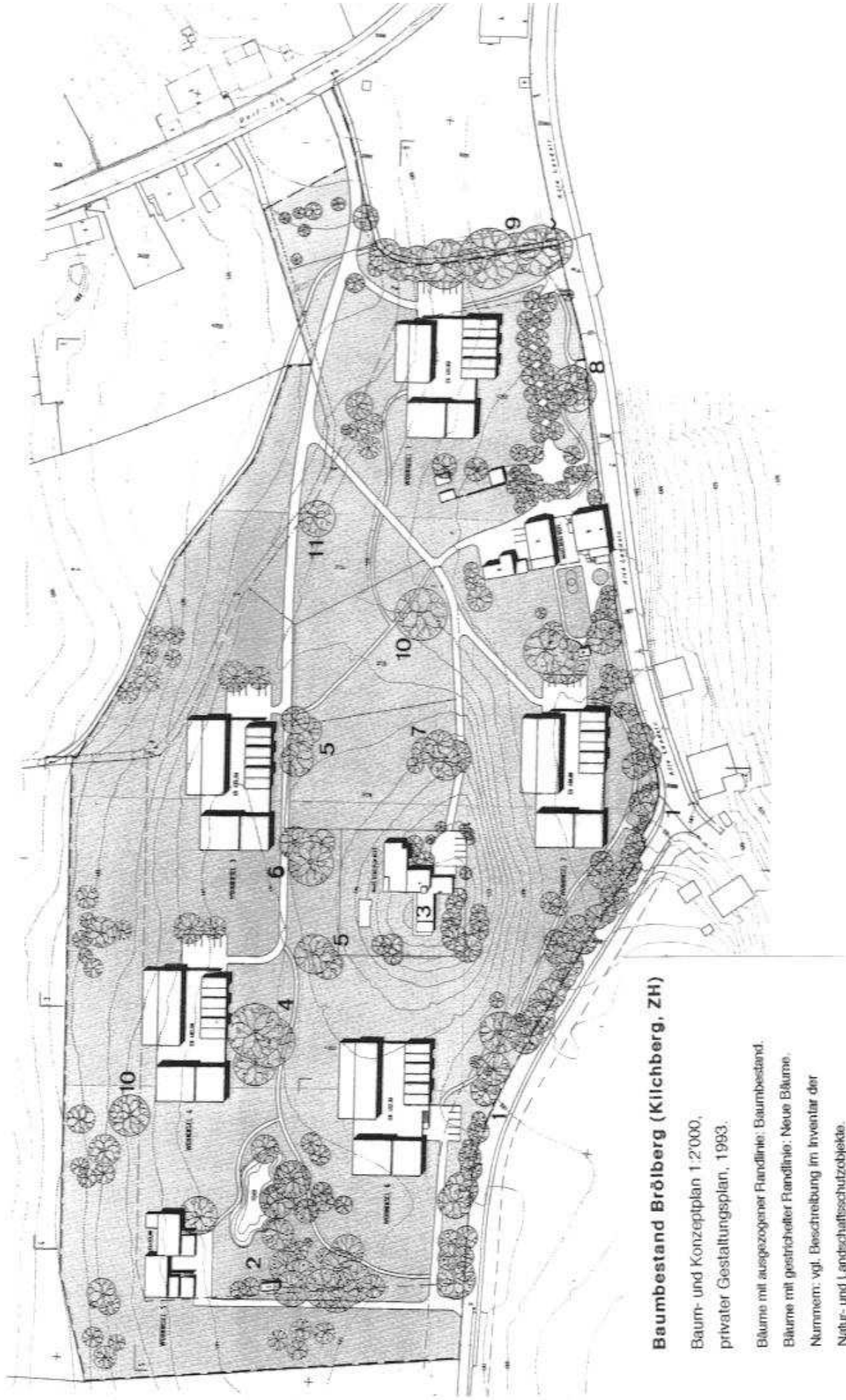
Ausserordentlich wertvoller, grosser Baumbestand. Ökologisch wertvoll durch den hohen Anteil an standortheimischen Baumarten mit natürlicher Strauch- und besonnter Krautschicht. Artenreiche Avifauna. Ersatzpflanzungen könnten z.B. bei den sehr strassennahen Bäumen nötig werden. Die Wiesen sollten nur 1–2 Mal jährlich, ab 15. Juni gemäht werden. Zum geschützten Ensemble gehört auch der naturnahe Weiher (Inv.-Nr. 1.3).

Für den Baumbestand existieren professionelle Bestandesaufnahmen und Pflegekonzepte:

- Tilia Baumpflege AG, 5070 Frick (2006)
- F. Signer, Woodtli Baumpflege, 9562 Märwil (2005)

Änderungen im Baumbestand erfolgen im Sinne des gültigen Gestaltungsplanes von 1993 (vgl. Legende und Plan):

- 1 Baumhecke entlang Gheistrasse:
Rund 120 m lange und 4–8 m breite, dichte Baumhecke mit ca. 30 grössere Buchen und Eichen sowie weiteren kleineren Buchen, Eichen, Hagebuchen und Eiben. Stammdurchmesser bis 1 m.
- 2 Baumbestand beim Weiher:
Lockerer Bestand von ca. 25 Bäumen an künstlich angelegtem Weiher. Vorwiegend Buchen, Hagebuchen und Eichen mit Stammdurchmesser bis 1 m. Daneben einzelne Fichten, Ulmen, Silberpappel, Eiben und zwei Sumpfyypressen.
- 3 Baumgruppen um bestehendes Haus:
3 Amberbäume im Südwesten sowie Baumgruppen mit Eschen, Hagebuchen, Erlen, Pappeln und Birken.
- 4 Ehemalige Buchengruppe mit 3 grossen Buchen. Fehlt.
- 5 Birkengruppen mit 2 bzw. 3 Birken.
- 6 Föhrengruppe mit 3 Föhren.
- 7 Ahorn-Lindengruppe mit 2 Ahornen und 3 Linden.
- 8 Markante Schwarzföhrengruppe \varnothing 8.0–1.2 m.
- 9 Baumreihe Kirchweg:
40 m lange Baumreihe mit Eschen und Buchen, Stammdurchmesser 0.4-0.7 m.
- 10 2 einzelstehende Blutbuchen, Stammdurchmesser über 1 m.
- 11 Birnbaum, Stammdurchmesser ca. 0.8 m.



Baumbestand Brölberg (Kilchberg, ZH)

Baum- und Konzeptplan 1:2'000,
privater Gestaltungsplan, 1993.

Bäume mit ausgezogener Randlinie: Baumbestand.

Bäume mit gestrichelter Randlinie: Neue Bäume.

Nummern: vgl. Beschreibung im Inventar der

Natur- und Landschaftsschutzobjekte.



Aussichtspunkte

Die Aussichtspunkte und -lagen wurden ohne Ergänzung übernommen. Sie stehen seit 1985 unter Schutz.

Ort	Augenhöhe ü. M.	Aussicht
Klein Rigi, Rigistrasse	508	See, Albiskette
Breitloh, Weg Hochweid/Breitloh	513	Albiskette, Üetliberg
Gemeindehaus	475.4	See
Kienast	514	See
Schellergut Alte Landstrasse Schwanden	488 488.5	See
Hohenrain	488	See
Friedhof	508.5	See, Albiskette
Spinnergut	512.7	See, Albiskette
Pfadiheim	509	Albiskette